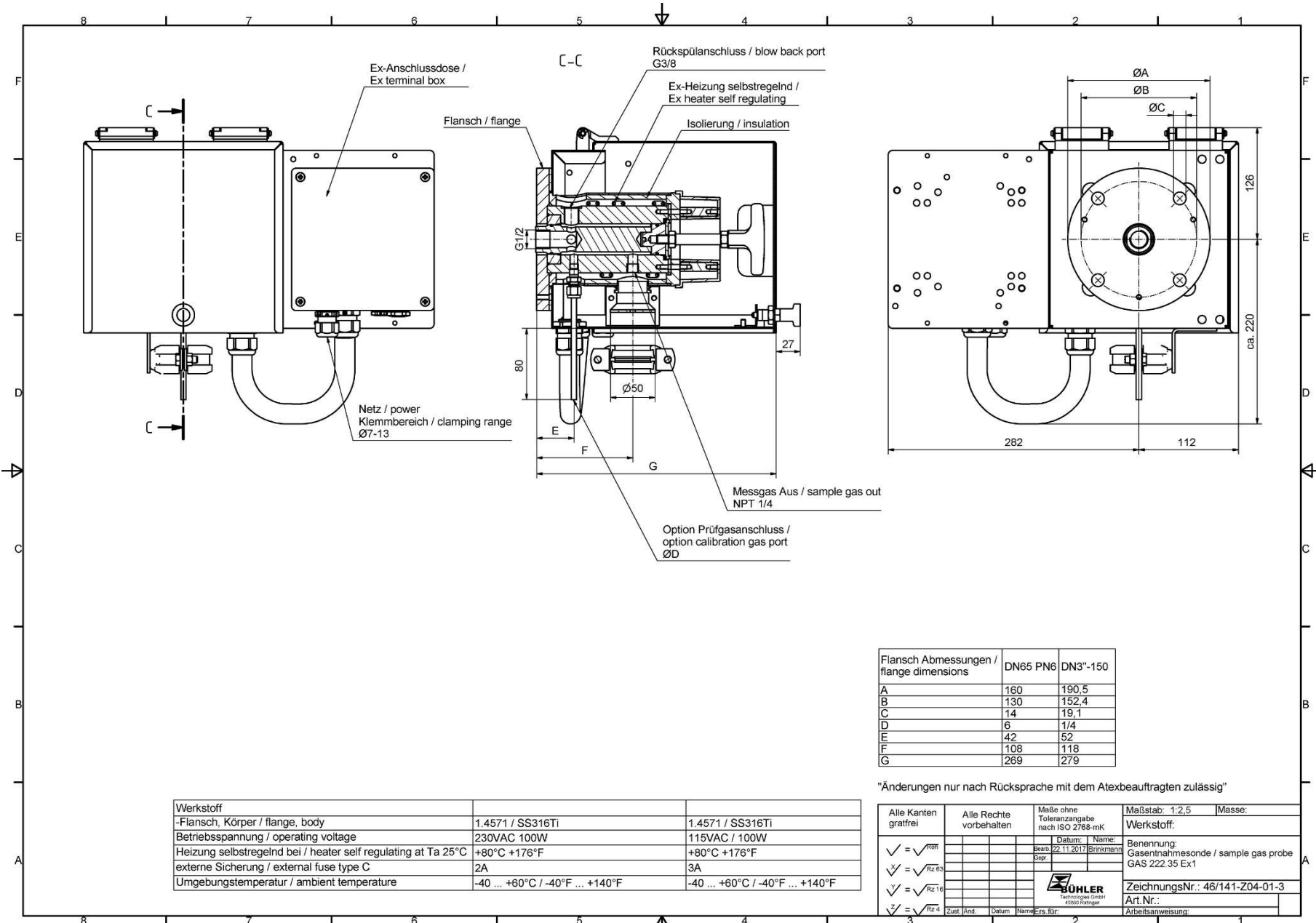


9.4 Параметры



Flansch Abmessungen / flange dimensions	DN65 PN6	DN3"-150
A	160	190,5
B	130	152,4
C	14	19,1
D	6	1/4
E	42	52
F	108	118
G	269	279

Werkstoff	1.4571 / SS316Ti	1.4571 / SS316Ti
-Flansch, Körper / flange, body	1.4571 / SS316Ti	1.4571 / SS316Ti
Betriebsspannung / operating voltage	230VAC 100W	115VAC / 100W
Heizung selbstregelnd bei / heater self regulating at Ta 25°C	+80°C +176°F	+80°C +176°F
externe Sicherung / external fuse type C	2A	3A
Umgebungstemperatur / ambient temperature	-40 ... +60°C / -40°F ... +140°F	-40 ... +60°C / -40°F ... +140°F

"Änderungen nur nach Rücksprache mit dem Atexbeauftragten zulässig"

Alle Kanten gratfrei	Alle Rechte vorbehalten	Maße ohne Toleranzangabe nach ISO 2768-mk	Maßstab: 1:2,5	Masse:
<input checked="" type="checkbox"/> = $\sqrt{R0,8}$ <input checked="" type="checkbox"/> = $\sqrt{Rz 6,3}$ <input checked="" type="checkbox"/> = $\sqrt{Rz 16}$ <input checked="" type="checkbox"/> = $\sqrt{Rz 4}$			Werkstoff: Benennung: Gasentnahmesonde / sample gas probe GAS 222.35 Ex1	
			ZeichnungsNr.: 46/141-Z04-01-3 Art.Nr.: Arbeitsweisung:	
	Zust./And.	Datum	Name	Ers./Bj.