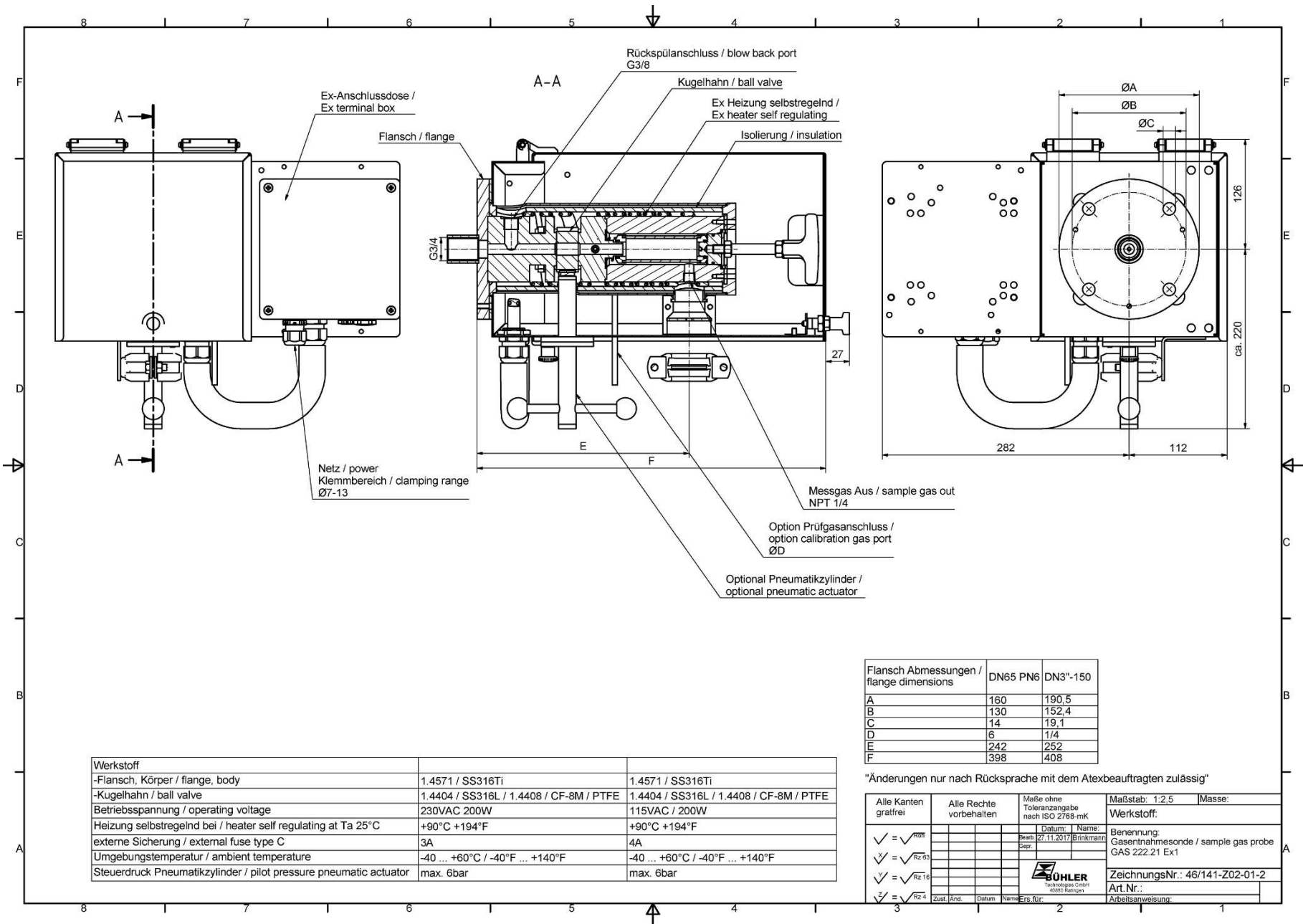


9.5 Газовый



Werkstoff		
-Flansch, Körper / flange, body	1.4571 / SS316Ti	1.4571 / SS316Ti
-Kugelhahn / ball valve	1.4404 / SS316L / 1.4408 / CF-8M / PTFE	1.4404 / SS316L / 1.4408 / CF-8M / PTFE
Betriebsspannung / operating voltage	230VAC 200W	115VAC / 200W
Heizung selbstregelnd bei / heater self regulating at Ta 25°C	+90°C +194°F	+90°C +194°F
externe Sicherung / external fuse type C	3A	4A
Umgebungstemperatur / ambient temperature	-40 ... +60°C / -40°F ... +140°F	-40 ... +60°C / -40°F ... +140°F
Steuerdruck Pneumatikzylinder / pilot pressure pneumatic actuator	max. 6bar	max. 6bar

Flansch Abmessungen / flange dimensions	DN65 PN6	DN3"-150
A	160	190,5
B	130	152,4
C	14	19,1
D	6	1/4
E	242	252
F	398	408

"Änderungen nur nach Rücksprache mit dem Atexbeauftragten zulässig"

Alle Kanten gratfrei	Alle Rechte vorbehalten	Maße ohne Toleranzangabe nach ISO 2768-mK	Maßstab: 1:2,5	Masse:
✓ = √R0,8		Datum: 27.11.2017	Werkstoff:	
✓ = √Rz 6,3		Benennung: Gasentnahmesonde / sample gas probe GAS 222.21 Ex1		
✓ = √Rz 16		Zeichnungsnr.: 46/141-Z02-01-2		
✓ = √Rz 4		Art.Nr.:		
	Zust. And. Datum Name Ers. für	Arbeitsanweisung:		